

Comfortline Standard

Standard-Türluftscheier



Standardluftschleier
- flexible Einsatzmöglichkeiten

Standard Luftschleieranlagen – Flexible Einsatzmöglichkeiten



Türluftschleieranlagen trennen unterschiedliche Klima- und Temperaturzonen ohne den Durchtritt von Personen, Fahrzeugen und Waren zu behindern. An offenen Eingängen werden Energieverluste reduziert und ein angenehmes Raumklima erreicht.

Darüber hinaus können Türluftschleier effektiv gegen das Eindringen von Staub, Abgasen und Insekten eingesetzt werden.

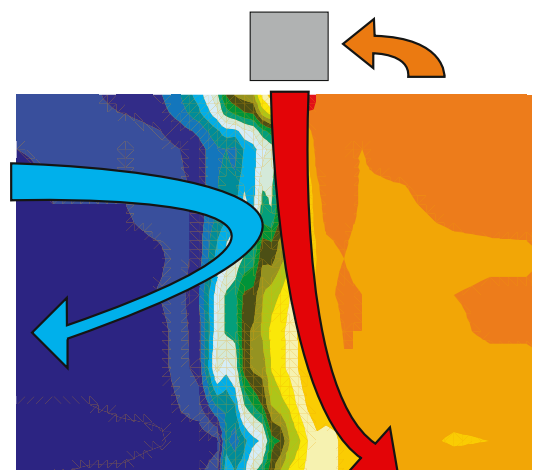
Von Durchreichen zu exklusiven Eingängen

Gelu-Frico bietet eine große Auswahl an Standardtürluftschleiern zum flexiblen Einsatz für die unter-

schiedlichsten Arten von Eingängen. Mit Standardlängen von 1m bis 3 m sowie abgestuften Luft- und Heizungsleistungen – Elektroheizung, Warmwasserheizung oder als Umluftschleier – können Eingangshöhen bis zu 4m abgeschirmt werden.

Der kompetente Partner

Fundierte Fachkenntnisse und umfangreiche Erfahrung, die durch europaweite Zusammenarbeit mit Universitäten und technischen Instituten ergänzt werden, machen Gelu-Frico zu einem bewährten Partner für Architekten, Ingenieurbüros, Installateure und Endkunden. Eine komplette Gerätepalette bietet auch für die komplexesten Eingangssituationen die optimale Lösung.



Die unsichtbare Tür

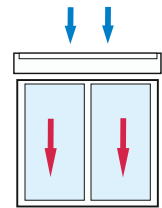


Das leicht zu installierende und wartungsarme Türluftschleierprogramm.

Von oben:
Comfortline Classic
Comfortline Linea B/BB
Comfortline Classic, in die
Zwischendecke montiert
Comfortline Classic, Bodenmontage

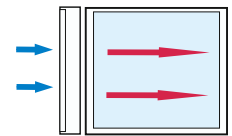
Ihr Eingang

Gelu-Frico bietet eine große Auswahl an passenden Produkten für exklusive Eingänge, Durchreichen und Lagertore und garantiert durch ein umfangreiches und flexibles Programm ungehinderten Durchtritt durch Ihren offen Eingang.



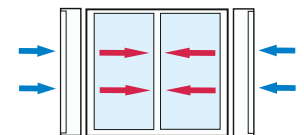
Ihr Gebäude

Das große Leistungsspektrum des umfangreichen Standardgeräteprogramms von GELU-Frico ermöglicht auch bei exponierten Gebäudesituationen in Verbindung mit einer individuell abgestimmten Steuer- und Regeleinheit eine einwandfreie Funktion Ihrer Luftschleieranlage.



Ihr Gestaltungswunsch

In Abstimmung auf die Eingangsarchitektur bietet die Gelu-Frico Produktpalette Geräte in hängender oder seitlich stehender Ausführung, sowie Geräte für den Zwischendecken und deckenbündigen Einbau



Fundierte Produktentwicklung und der Einsatz hochwertiger Komponenten ermöglichen die Gewährung der 5-jährigen Werksgarantie für alle Gelu-Frico Produkte.

Seit 1992 bietet Gelu-Frico durch eine sinnvolle Kombination von Ansauggitter und Wärmetauscher filterlose, wartungsfreundliche Umluftschleiergeräte. 2006 wurden erstmalig durch Gelu-Frico wartungsfreie Geräte nach VDI 6022 dem Markt zur Verfügung gestellt.

Produktpalette



Classic



Linea



AD300



AR300



Classic ZDE



Classic ZDS

Comfortline – Serie

Das benutzer- und wartungsfreundliche Türluftschleierprogramm für sichtbare hängende oder seitlich stehende Montage sowie Zwischendecken – oder deckenbündigen Einbau.

Comfortline Classic

Comfortline Linea

Comfortline Classic ZDE-ZDS

Thermozone® Luftschleieranlagen

Thermozone ADA und AD100 bis AD400; formschöne Luftschleiergeräte für sichtbare, hängende Montage.

AR300 Luftschleiergeräte für deckenbündigen Einbau.

Bitte wenden Sie sich wegen weiterer Informationen direkt an unser Haus oder Ihren Verkäufer vor Ort oder besuchen Sie unsere Website unter www.gelu-frico.de

Frico GmbH
A Frico Group Company

Dieselstraße 4 · 73278 Schlierbach
Tel.: (07021) 97003-0, Fax: (07021) 76841
info@gelu-frico.de · www.gelu-frico.de